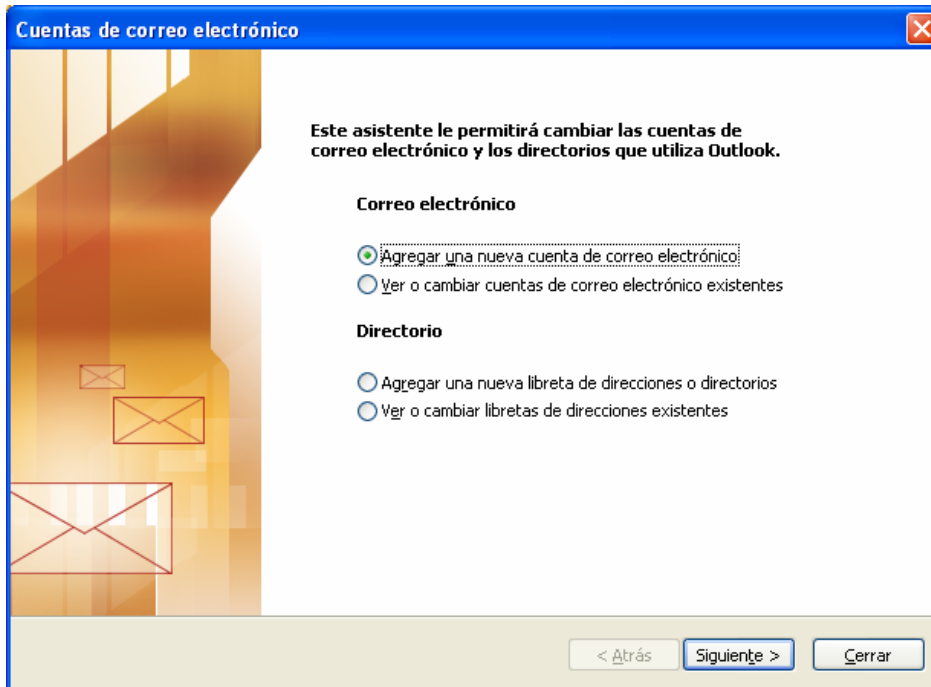


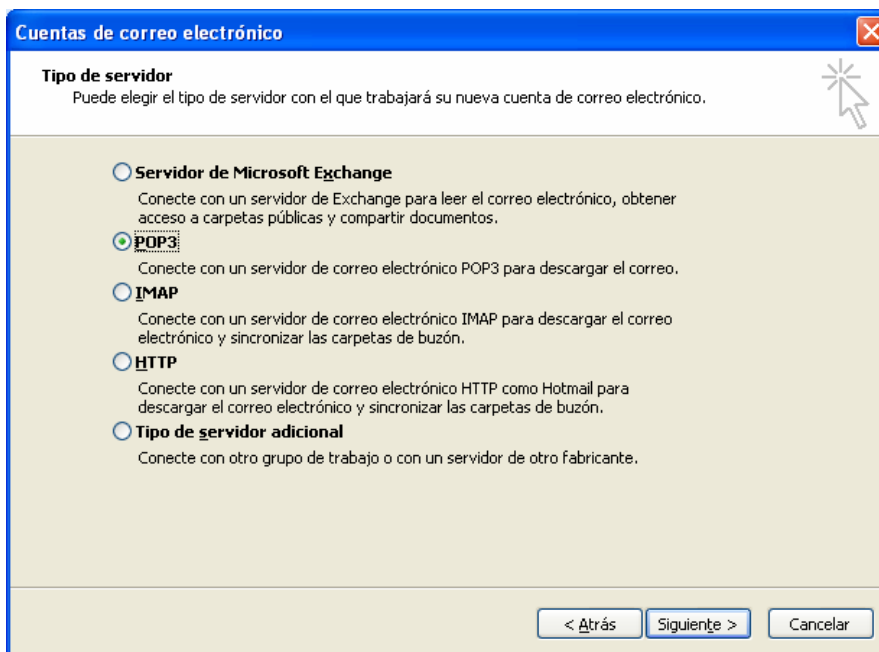


ALTA DE CUENTAS DE CORREO EN OUTLOOK

IR A HERRAMIENTAS, CUENTAS DE CORREO, AGREGAR Y CAMBIAR CUENTA DE CORREO.



ELEGIR POP3 Y DAR SIGUIENTE





AGREGAR TODOS LOS DATOS SIGUIENTES.

Cuentas de correo electrónico

Configuración de correo electrónico de Internet (POP3)
Estos valores son necesarios para que la cuenta de correo electrónico funcione.

Información sobre el usuario

Su nombre:

Dirección de correo electrónico:

Información del servidor

Servidor de correo entrante (POP3):

Servidor de correo saliente (SMTP):

Información de inicio de sesión

Nombre de usuario:

Contraseña:

Recordar contraseña

Iniciar sesión utilizando Autenticación de contraseña de seguridad (SPA)

Probar configuración

Después de rellenar la información de esta pantalla, le recomendamos que pruebe su cuenta haciendo clic en el botón. (Requiere conexión de red)

Probar configuración de la cuenta...

Más configuraciones...

< Atrás Siguiente > Cancelar

NOMBRE: Nombre completo de la persona, con el cual llegaran los correos.

DIRECCION DE CORREO: usuario@mipagina.com

SERVIDOR ENTRANTE POP3: mail.mipagina.com

SERVIDOR DE SALIDA SMTP: mail.mipagina.com

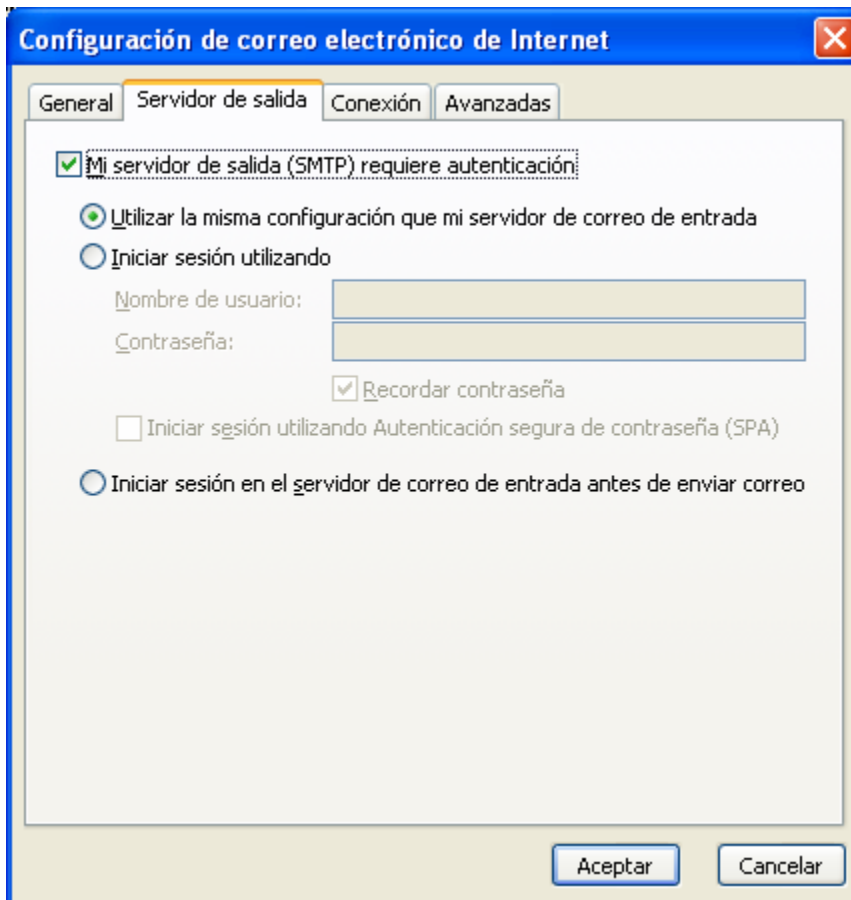
NOMBRE DE USUARIO: la cuenta de correo completa usuario@mipagina.com

CONTRASEÑA: la contraseña asignada.

PALOMEAR EN "RECORDAR CONTRASEÑA"



Y AL BOTON DE MAS CONFIGURACIONES, Y DE AHÍ A LA SEGUNDA PESTAÑA DE SERVIDOR DE SALIDA.



Palomear tal cual se muestra en la figura.

DAR ACEPTAR, ACEPTAR, Y FINALIZAR!!!

LA CUENTA ESTA CONFIGURADA.